



RODOLFO REYES
DISEÑADOR GRÁFICO/ ILUSTRADOR

CURRÍCULUM + PORTAFOLIO

DISEÑADOR GRÁFICO / ILUSTRADOR

DATOS PERSONALES

NOMBRE: Luis Rodolfo Reyes Fierro

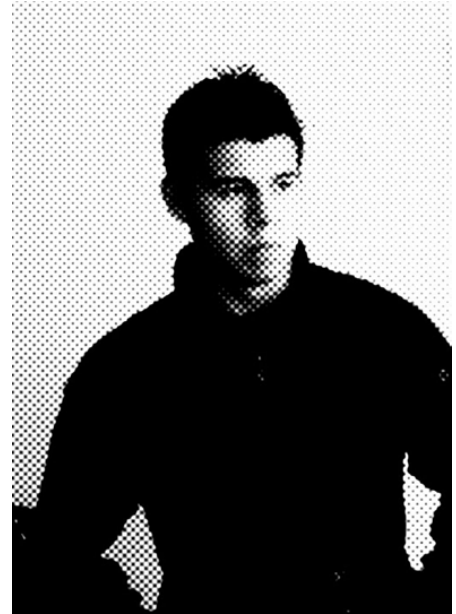
FECHA DE NACIMIENTO: 17 de Abril de 1985 México D.F.

CONTACTO

TEL: 55 1397 7608 / 5643 0230

EMAIL: rodolforever@hotmail.com

WEB: www.rodolforever2.blogspot.com



FORMACIÓN ACADÉMICA

2003-2007

Licenciado en Diseño Gráfico

Universidad del Valle de México Campus San Rafael

EXPERIENCIA PROFESIONAL

2009-Presente COMUNICACION GRÁFICA

Diseño de carteles e ilustraciones

2007-2008 DELEGACIÓN MIGUEL HIDALGO

En el área de Comunicación Social, creando logotipos, papelería, ilustraciones y contribuyendo a la modernización de su imagen.

2007 DE LA SOTA Empresa de Capacitación en Protección Civil S.A. de C.V.

Creando identidades gráficas u papelería de la empresa

Vasta experiencia en diseño freelance e Ilustración, trabajando por proyectos y creando carteles y banners promocionales en su mayoría.

PROYECTOS

2009

Dibujos promocionales para farmacéutica ROCHE (CAMPAÑA 300)

Ilustraciones para STEREN (proyecto por terminar)

Diseño de uniformes para LG CRISTAL

Carteles y volantes para LA ORQUESTA SINFÓNICA DE MINERÍA

Ilustraciones para productos dentales SEVERIN

IDIOMAS

INGLÉS Lengua nativa.

FRANCÉS Nivel Medio.

ESPAÑOL Lengua nativa.

INFORMÁTICA

Conocimientos medios-altos a nivel usuario:

Windows

Adobe Illustrator CS3

Adobe Photoshop CS3

Flash 8

ESTILOS

Ilustración tradicional

Dibujo al estilo de comic norteamericano

Dibujo al estilo de animación moderna (TOON)

Caricatura

Fotomontajes

Alto contraste

Storyboards

TÉCNICAS

Lápiz

Lápices de color

Carboncillo

Monocromía y bicromía

Pasteles

Acrílicos

Estilógrafo

Acabados en Photoshop e Illustrator

OTROS DATOS DE INTERÉS

Ha participado en diversos concursos de diseño e ilustración como la TNT, Movimiento Creativo Michelin, Concurso de cartel COCA-COLA, Concurso MUMEDI entre otros, ganó el segundo lugar en la TNT por el original diseño de la mascota. Crea la identidad corporativa para DelaSota y Terra-Liquida.

CARACTERÍSTICAS

Puntual

Ordenado

Creativo

Disciplinado

Práctico

Profesional